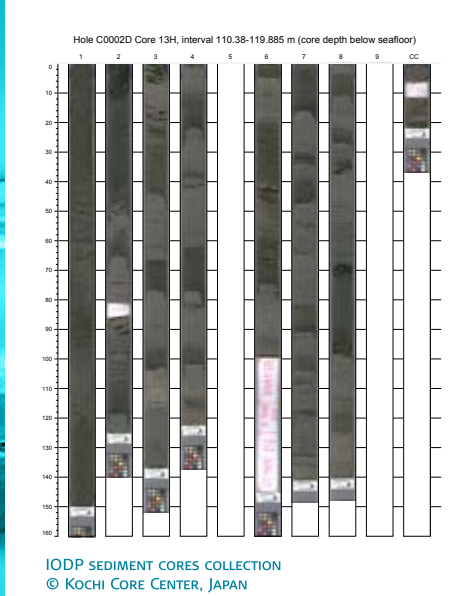
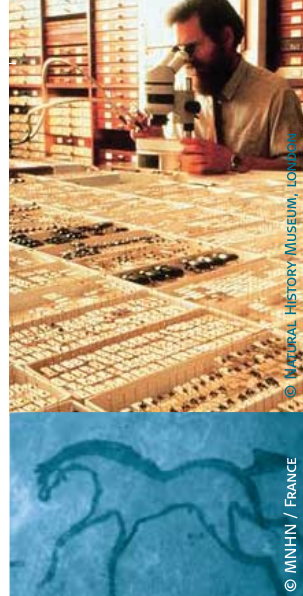




NATIONAL ANIMAL PARASITE COLLECTION
© AGRICULTURAL RESEARCH SERVICE, USDA



IODP SEDIMENT CORES COLLECTION
© KOCHI CORE CENTER, JAPAN



© NATURAL HISTORY MUSEUM, LONDON
© MNHN / FRANCE



SciColl
SCIENTIFIC COLLECTIONS INTERNATIONAL

国际科学搜藏

SciColl
SCIENTIFIC COLLECTIONS INTERNATIONAL

国际科学搜藏

「科学搜藏」的任务

- 帮助科学搜藏单位及其机构提升搜藏经营管理之效率，并且能由过去对科学搜藏管理与搜藏人力训练所长期投入的人力与物力中，获取应有之回馈收益。
- 催化并推动以科学搜藏及其资讯为基础之跨领域并具突破性的科学研究。

如何参与?

欢迎有意者洽
www.scicoll.org



COVER PICTURE : COLLECTION OF ANTHROPOLOGICAL CASTS
MOULDED ON THE LIVING (18TH CENTURY) © MNHN / FRANCE

一个专为科学搜藏品所建立之科学性、跨国界与跨学科之合作机制

一個由國際經濟合作開發組織 (OECD) 所轄的「全球科學論壇」所推展的計畫



HERBARIUM
© NATURAL HISTORY MUSEUM, LONDON



ICE CORE STORAGE FACILITY
© NATIONAL ICE CORE LABORATORY, USGS (USA)



FROZEN TISSUE COLLECTIONS, MARYLAND (USA)
© SERACARE LIFE SCIENCES

何谓科学搜藏品？

科学搜藏品是指主要针对科学研究工作需要，而非因其历史或艺术价值理由，所保存的样品或标本。科学搜藏品包含各式之生物医学样本、人工制品、自然史样本（矿石、植物与动物等），或其他因研究所需而保留之各种物件；同时也包括因保存这些搜藏品所需之材料与相关附属之文件、资料。

科学搜藏品是一规模庞大的资产，对于进行攸关全球议题的研究，如粮食安全、公共卫生、全球变迁、以及生物多样性与生态系保育等，扮演相当关键的角色。

在这些重要研究领域，想要长期维持科学的进步，就得仰赖完备的科学搜藏；而未来的科学家们要成功的必要条件，就是现在必须以最高规格的保存环境与管理准则来确保这些科学搜藏品能够：

- 让研究者从散布全球各地的搜藏设施中，快速地存取所需的研究样本；
- 让研究者有机会用最新的科技重新分析旧样本，借以产生新的科学知识；
- 让当今的研究者能检视过往研究所参考的标本或材料，重新确认旧的研究结果，或探讨新的研究课题；
- 确保在特定时间与地点所收集的样品（例如环境研究样本）可以有效保存利用，这些资讯对于政府机构的相关法令制定与管理规范可能甚为关键。

为何需要此一合作机制？

虽然科学搜藏的本质与其他许多学科研究所需的基本设施类似，但不同于大型的集中化研究设备：例如天文望远镜或同步粒子加速器；科学搜藏品通常散布在各个搜藏地并各自独立经营、管理。任何国家都无法单独提供各种科学研究所需的全部科学搜藏品，或单独训练管理这些搜藏所需的全部人力。唯有透过国际合作，可以满足所有学科研究对科学搜藏品的需求。同时，透过国际间的相互合作，更可确保各国与各学科间的搜藏品得到妥善的管理与有无的互通，借以满足各国或各学科对各自科学研究设施的基本要求。

目前最迫切需求之一，是建立能整合各个学科、各式搜藏的共通资讯系统。有些学科已经开始着手建立其科学搜藏品之资料格式标准，并改善存取的方式；但是关于跨学科间整合的进展，则是相对地落后与缓慢。对未来跨领域的研究而言，能够透过一个整合的资料标准，存取不同学科间各自保存的科学搜藏品与相关资讯，是十分重要的。

「科学蒐藏」要做些甚麽？

「科学搜藏」将利用以下的方式，推动并实现科学搜藏与其相关资料的全球化与跨领域的合作：

- 积极鼓励各地区和各学科领域中与科学搜藏相关之研究机构与政府机关的参与；
- 建立跨国、跨科际领域的工作小组，以取代原先各自分散与重复的工作项目，并降低搜藏管理之成本，提升科学搜藏对社会的贡献与利益；
- 发展并推广科学搜藏管理的标准化与最佳化作业流程，包括标本保存、绩效评估与人力训练；
- 致力于发展并落实有益于改善跨科际、跨馆藏间的标本存取之资料管理政策与作业流程；
- 让来自于不同领域的研究者，将来能规划并实现以跨科际领域科学搜藏品为基础之前瞻性研究计画；
- 提供一介面平台，让关心气候变迁、粮食安全等广泛社会议题之政策制定者与科学搜藏研究者的不同社群间，能有效地彼此沟通。